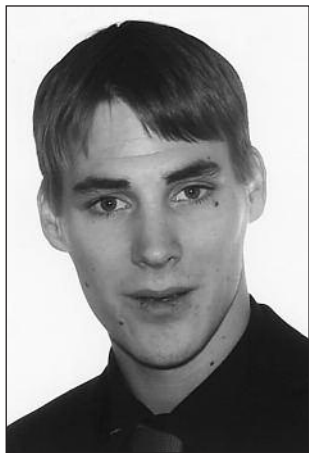


# Pensionsberatung – sicher in einen neuen Lebensabschnitt



Wie sieht meine finanzielle Situation nach der Pensionierung aus? Kann ich meinen heutigen Lebensstandard beibehalten oder kann ich mir gar eine frühzeitige Pensionierung leisten? Diese und

andere Fragen beschäftigen fast alle Berufstätigen im Hinblick auf ihren Ruhestand. Eine frühzeitige, individuelle Finanzplanung gibt Antworten auf diese Fragen.

Mit der Pensionierung beginnt ein neuer Lebensabschnitt, der in vielen Fällen bereits Jahre zuvor Fragen aufwirft. Die Lösungsansätze und Kombinationen aus erster, zweiter und dritter Säule sind sehr vielseitig aber eben auch komplex. Damit alle nötigen Schritte rechtzeitig in die Wege geleitet werden und ein persönlicher Massnahmenplan erstellt werden kann, ist es wichtig, sich frühzeitig mit der Altersvorsorge auseinanderzusetzen.

**Umfassende Beratung**  
Raiffeisen unterstützt ihre

Kundinnen und Kunden mit einer umfassenden Pensionsplanung, die aus vier Phasen besteht: Nach Abklärung der aktuellen Vermögenssituation werden die finanziellen Ziele für die Zukunft und erste Lösungsansätze festgelegt. Danach erstellen die Beraterinnen und Berater einen detaillierten Finanzplan, bei dem individuelle Lösungen im Zentrum stehen. Nach der Wahl der optimalen Variante, für die sich der Kunde und die Kundin entscheidet, werden in der letzten Phase die geplanten Lösungsvorschläge umgesetzt. Später werden diese Massnahmen regelmässig überprüft und bei Bedarf aktualisiert.

Angesprochen auf den Nutzen einer solchen Pensionsberatung, nennen die Kunden das

Aufzeigen verschiedener Lösungsmöglichkeiten sowie die gewonnene Sicherheit, finanziell existentielle Entscheidungen richtig und verantwortungsvoll treffen zu können. Die Tatsache, dass rund 95 Prozent der Kunden, die bei einer Raiffeisenbank eine Pensionsplanung in Auftrag geben, diese auch wirklich umsetzen, spricht für die Zufriedenheit der Kunden und Kundinnen.

## Frühzeitig planen

Die Dienstleistung Pensionsplanung richtet sich vor allem an Personen, die vor ihrer ordentlichen oder frühzeitigen Pensionierung stehen. Es ist sinnvoll, sich schon früh mit den finanziellen Verhältnissen nach der Pensionierung auseinanderzusetzen. Zeichnen sich nämlich Lücken ab, so können

allenfalls noch in den letzten Jahren des Erwerbslebens die nötigen Mittel angespart werden. Dazu eignen sich zum Beispiel Einlagen in die private Vorsorge der 3. Säule.

## Rente oder Kapital?

Rund fünf Jahre vor der Pensionierung ist es in der Regel möglich abzuschätzen, welche finanziellen Mittel für den Ruhestand zur Verfügung stehen. Davon hängt die Realisierbarkeit einer frühzeitigen Pensionierung ab. Zu diesem Zeitpunkt stellt sich auch die Frage nach dem Bezug der Pensionskassen-Guthaben: Will ich dieses Guthaben in Form von Ren-

tenbezügen oder in Kapitalform beziehen? Auch hier ist eine professionelle Beratung sinnvoll, bringt sie doch Sicherheit, Perspektiven und die Möglichkeit, von Steuervorteilen zu profitieren.

**Serge Fux**  
**Finanzberater**  
**Raiffeisenbank**  
**Mischabel-Matterhorn**

# RAIFFEISEN